

# Evaluace

## a návrh aktualizace SPL

### Co je úkolem ?

Úkolem je **zhodnotit to**, jak se dařilo naplňovat SPL. To znamená všechny sliby, které byly v rámci SPL dány, podrobit analýze a zjistit, jestli se plní a pokud ano, tak do jaké míry a vyhodnotit, jestli zjištěná míra plnění odpovídá tomu, že realizace SPL se nachází zhruba v polovině. Dalším předmětem hodnocení by mělo být i zhodnocení vnějších podmínek v území, tj. zjistit, jestli došlo k nějakým výrazným změnám v území, na kterém je SPL realizována.

Předmětem hodnocení by tak měly být minimálně tyto oblasti:

- Naplňování cílů, které si MAS ve své SPL stanovila
- Naplňování monitorovacích indikátorů
- Naplňování finančního plánu
- Účelnost a transparentnost administrativních procesů, včetně výběrového procesu
- Propagační a marketingové aktivity MAS
- Území MAS a identifikace změn, které by mohly mít na realizaci SPL vliv

Dalším úkolem je pak na základě výsledku zhodnocení **vytvořit návrh na aktualizaci SPL** v těch oblastech, kde budou zjištěny nějaké odchylky od „původního plánu“ či nějaké problémy, se kterými se dříve nepočítalo. Aktualizace se tak může týkat všech či jen některých z následujících oblastí:

- Monitorovací indikátory – **především změnit in. pracovní místa vytvoř. a udržet. Dle PRV**
- Finanční plán (peníze na distribuci do fichí a na zajištění chodu MAS) **aktualizovat dle skutečnosti a nastavit dle ponížené alokace**
- Podmínky pro žadatele a příjemce - **dotazník pro žadatele i neúspěšné**
- Obsahové zaměření fichí – **vypuštění F3, případně nová F9 ( I.1.3.1), aktualizace F6 dle nov. prav.**
- Výběrová kritéria – **doplnit bodování, změnit stupnici**
- Administrativní postupy – **vyhodnotit, zkrátit proces při příjmu žádostí**
- Personální zajištění chodu MAS – **aktualizovat dle předpokl. počtu žádostí**
- Kompetence jednotlivých orgánů MAS
- Marketing MAS **zhodnotit**

### Co máme k dispozici ?

- a) Výsledky a výstupy podpořených a realizovaných projektů, ze kterých lze zjistit míru plnění indikátorů
- b) Přehledy žadatelů a příjemců, ze kterých lze zjistit zájem o jednotlivé fiche - **pravděpodobně bez dotazníku**
- c) Zpětnou vazbu od členů MAS, jejích orgánů a zaměstnanců vyhodnocená externím poradcem pro střednědobé hodnocení

### Co bychom ještě potřebovali mít k dispozici ?

- a) Zpětnou vazbu od žadatelů a příjemců (např. zprávy z kontrol-jestliže existují, řízené rozhovory nebo dotazník) **dotazník zašle MAS poštou s konečným termínem návratu dotazníku**
- b) Zprávu o stavu území a o takových změnách v území, které mohou ovlivnit plnění SPL **další změna území, doplnit nové statistické údaje zájemců o vstup do OPS**
- c) Přehled realizovaných propagačních a marketingových aktivit **zpracovat kolektivně Zaměstnanci**

### Jaký bude postup ?

- 1) Vyhodnotit podklady, které máme k dispozici **doplnit – aktualizovat finanční plán a marketing, do konce období**
- 2) Vytvořit hodnotící zprávu s konkrétní identifikací „problémů“ a návrhů na aktualizaci
- 3) Projednání návrhů v orgánech MAS a informovat Plénum MAS
- 4) Zapracování aktualizovaných a doporučených návrhů do SPL
- 5) Schválit aktualizovaný SPL na veřejném jednání Pléna MAS

### Jaký bude harmonogram ?

- Ad 1)** – do 30.12.2011 - **aktualizovat SPL včetně finančního plánu dle skutečností s odhadem alokace v r. 2013, realizace výzev s alokacemi a marketing**
- Ad 2)** - do 30.12.2011
- Ad 3)** - **Projednat do 20. 3. 2012 v orgánech MAS a informovat Valnou hromadu Pléna MAS 20.3.2012**
- Ad 4)** - do 31.3. 2012
- Ad 5)** - do 6. 4. 2012

## Evaluace a aktualizace SPL

### • **Naplňování cílů, které si OPS ve své SPL stanovila**

#### Vize rozvoje regionu

- Region OPS p ČR - MAS „Čr a SP“ se stane **silným a prosperujícím územím, založeným na přírodním potenciálu a kulturním dědictví předcházejících generací.**
- Region OPS p ČR - MAS „Čr a SP“ bude **regionem konkurenceschopným, s diverzifikovanou ekonomikou, postavenou na podnikání ve výrobě, službách a cestovním ruchu.** Stane se zajímavou hospodářskou lokalitou s novými pracovními příležitostmi.
- Region OPS p ČR - MAS „Čr a SP“ se stane **vyhledávanou a preferovanou turistickou destinací s odpovídající nabídkou služeb po celý rok a zároveň místem, nabízejícím kvalitní životní podmínky pro místní obyvatele**

#### **Globální cíl rozvoje regionu OPS**

**OPS p ČR - MAS „Čr a SP“** vytvořila Strategický plán LEADER, který má za cíl při své realizaci přispět k navrácení původního významu venkova ve všech směrech a aspektech. Venkovská oblast jejího regionu díky realizaci předložené strategie stane konkurenceschopnou oblastí v oblasti podnikání, cestovního ruchu, rozvoje lidských zdrojů, obnovy venkova a venkovského prostředí.

#### **Rámcové cíle rozvoje regionu OPS p ČR - MAS „Čr a SP“**

Pro naplnění **vize** roku 2013 a **globálního cíle**, na základě svých výchozích podmínek a potenciálu regionu si MAS stanovila **rámcové cíle**.

#### **Cíl 1:**

- 1) **Vytvořit stabilní konkurenceschopné podnikání a zlepšit ekonomickou úroveň regionu OPS p ČR - MAS „Čr a SP“ prostřednictvím diverzifikace zemědělství, posilováním místní produkce, zaváděním nových technologií, služeb a oborů.**
- 2) **Vznik a rozvoj služeb a aktivit v cestovním ruchu po celý rok, které budou v souladu s rozvojem tradic v území a budou šetrné k výjimečným přírodovědným hodnotám území a životnímu prostředí místních obyvatel.**

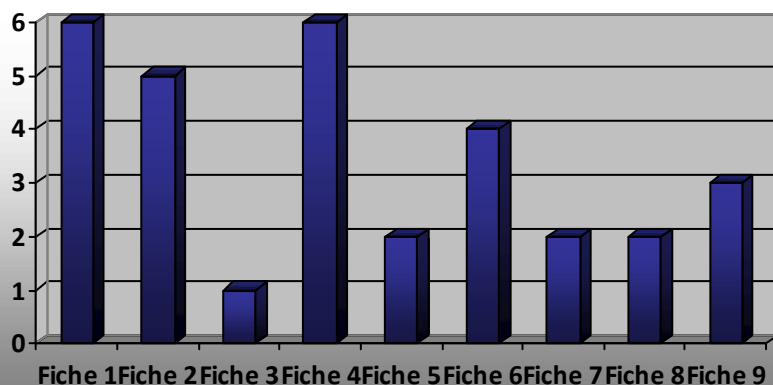
**Cíl 2:**

- 1) Zkvalitnit život na venkově zlepšením vybavenosti obcí, zachováním kulturního a přírodního dědictví a nabídkou bohatého kulturního a společenského života.
- 2) Zlepšit komunikaci cestou partnerských vztahů a rozvojem regionální a mezinárodní spolupráce.

**Přehled vyhlášených Fichí ve výzvách.**

<i>výzvy</i>	<i>Fiche 1 MODERNIZ ACE ZEM. PODNIKŮ</i>	<i>Fiche 2 ROZVOJ PODNIKŮ</i>	<i>Fiche 3 LESY</i>	<i>Fiche 4 CESTOV NÍ RUCH V OBCI</i>	<i>Fiche 5 VESNICE</i>	<i>Fiche 6 KRAJINA</i>	<i>Fiche 7 VZHLED OBCE</i>	<i>Fiche 8 SPOLKO VÝ ŽIVOT</i>	<i>Fiche 9 ZPRACO VÁNÍ NA FARMĚ</i>
1. výzva 13.8.2009	vyhlášena 0,-			vyhlášena 284 521,-	vyhlášena 2 366 000,-		vyhlášena 4 399 000,-		
2. výzva 29.3.2010	vyhlášena 542 000,-	vyhlášena 990 960,-	vyhlášena 1 364 977,-	vyhlášena 247 770,-		vyhlášena 242 951,-		Vyhlášena 3 701 705,-	
3. výzva 16.9.2010				vyhlášena 537 000,-					
4. výzva 1.11.2010					vyhlášena 4 381 200,-		vyhlášena 3 058 345,-		
5. výzva 16.11. 2011	vyhlášena 800 000,-	vyhlášena 738 000,-		vyhlášena 828 600,-				vyhlášena 1 165 000,-	
6. výzva 16.7. 2012	<i>Bude vyhlášena  800 000,-</i>	<i>Bude vyhlášena  800 000,-</i>	<i>Fiche 3 zrušena</i>	<i>Bude vyhlášena  600 000,-</i>		<i>Bude vyhlášena  1 000 000,-</i>			<i>NOVÁ F9 I.1.3.1 bude vyhlášena  800 000,-</i>
7. výzva 16.11. 2012	<i>Bude vyhlášena  1 200 000,-</i>			<i>Bude vyhlášena  1 200 000,-</i>		<i>Bude vyhlášena  600 000,-</i>			<i>Bude vyhlášena  560 000,-</i>
8. výzva 2.4.2013	<i>Bude vyhlášena  400 000,-</i>	<i>Bude vyhlášena  500 000,-</i>				<i>Bude vyhlášena  386 500,-</i>			<i>Bude vyhlášena  400 000,-</i>
<b>Celkem</b>	<i>cca 3 800 000,-</i>	<i>cca 3 000 000,-</i>	<i>cca 1 365 000,-</i>	<i>cca 3 700 000,-</i>	<i>cca 6 745 000,-</i>	<i>cca 2 300 000,-</i>	<i>cca 7 460 000,-</i>	<i>cca 4 870 000,-</i>	<i>cca 1 760 000,-</i>
<b>%</b>	<b>8,8</b>	<b>7</b>	<b>3,1</b>	<b>8,6</b>	<b>15,6</b>	<b>5,3</b>	<b>17,3</b>	<b>11,3</b>	<b>4</b>

<b>Celková alokace IV.1.1 2009 - 2013</b>	<b>Kč</b>	<b>%</b>
<b>Realizace SPL IV.1.2</b>	<b>35 000 000,-</b>	<b>81</b>
<b>Administrace MAS</b>	<b>8 000 000,-</b>	<b>19</b>



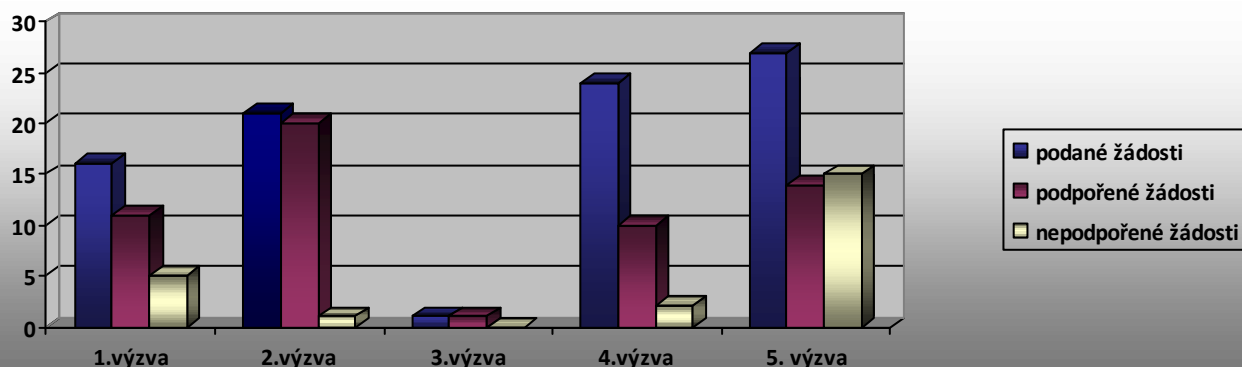
### Přehled podaných žádostí

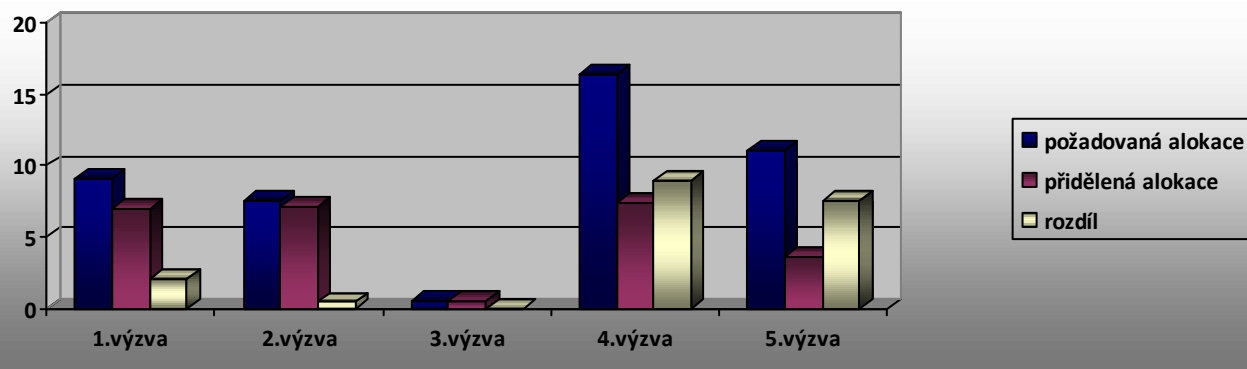
Výzvy	Podaných žádostí celkem	Požadovaná alokace celkem	Počet podpořených žádostí	Přidělená alokace	Počet nepodpořených žádostí	Rozdíl
1. výzva 31.7.2008	16	9 112 010,00 Kč	11	7 684 202,00 Kč	5	1 427 808,00 Kč
2. výzva 2.3.2009	21	7 627 363,00 Kč	20	7 090 363,00 Kč	1	537 000,00 Kč
3. výzva 5.11.2009	1	537 000,00 Kč	1	537 000,00 Kč	0	0 Kč
4. výzva 17.3.2010	24	17 464 090,00 Kč	10	7 439 545,00 Kč	14	10 024 554,00 Kč
5. výzva 21.11.2011	27	11 077 471,00 Kč	12	3 531 797,00 Kč	15	7 545 674,00 Kč
	89 100%	45 817 934,00 Kč	54 60,6%	26 282 907,00 Kč	19 39,4%	19 535 027,00 Kč

V 1. výzvě byly vyřazeny 2 projekty z F1 a 1 projekt z F4 SZIFem a 1 projekt z F1 a 1 projekt z F5 Programovým výborem.

Ve 2 výzvě byl vyřazen 1 projekt z F4 SZIFem pro nesplnění motivačního účinku.

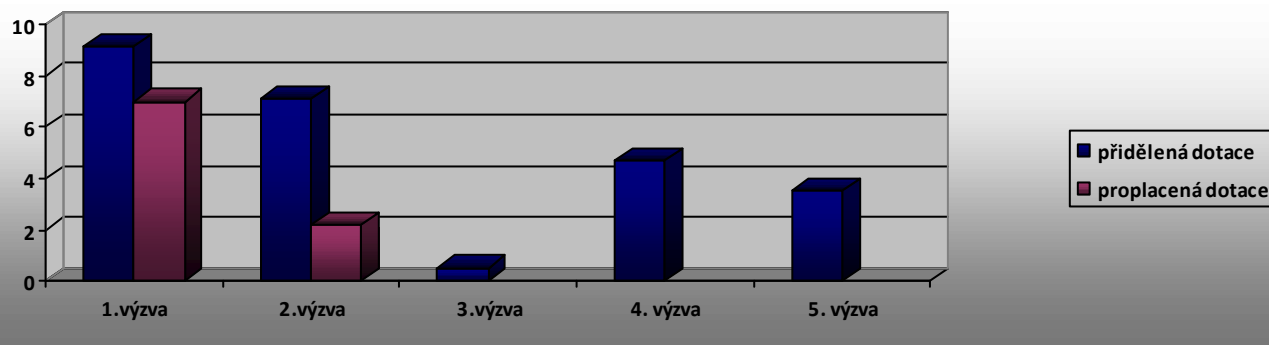
V 5 výzvě byly vyřazeny při kontrole přijatelnosti (nesplnění pravidel) 2 projekty z F4 a 1 projekt z F1





### Proplacené dotace SZIF

Výzvy	Přidělená dotace MAS (schváleno SZIF)	Proplacená dotace SZIF	poznámka
1. výzva 31.7.2008	7 684 202,00 Kč	7 048 580,00 Kč	V 1. výzvě byly vyřazeny 2 projekty z F1 a 1 projekt z F4 SZIFem a 1 projekt z F1 a 1 projekt z F5 Programovým výborem.
2. výzva 2.3.2009	7 090 363,00 Kč	2 176 821,00 Kč	Ve 2 výzvě byl vyřazen 1 projekt z F4 SZIFem pro nesplnění motivačního účinku. 3 žadatelé doposud nepodali ŽOP a stávající výpočet by byl nerelevantní
3. výzva 5.11.2009	537 000,00 Kč	0	Žadatel doposud nepodal ŽOP
4. výzva 17.3.2010	7 439 545,00 Kč	0	Většina žadatelů nepodala ŽOP, stávající výpočet by byl nerelevantní
5. výzva 21.11.2011	3 531 797,00 Kč		Žadatelé jsou před zaregistrováním na SZIFu, jsou pouze schváleny PV
	<b>26 282 907,00 Kč</b>		



## **Přehled podpořených projektů dle obsahu**

(uvedené částky dle podaných žádostí)

### *Fiche 1*

#### **Modernizace zemědělských podniků**

**Celkem bylo ve výzvách 1 – 5 podáno 8 žádostí.**

1. Výzva – 2 žádosti vyřazeny SZIFem
  - a) Jaroslav Bulva – vyřazen SZIFem
  - b) Radomír Salaba – vyřazen SZIFem
  - c) Ing. Jan Blumel – vyřazen PV pro získání malého počtu bodů v hodnocení VK
  
2. Výzva – 2 žádosti podpořeny, z toho 1 žádost ukončena a proplacena
  - a) Jaroslav Bulva - SKALANSKÁ KRÁVA 2010 - Rekonstrukce objektů a pořízení technologií sloužících k chovu masného skotu. Celkové náklady - 778 000,- Kč, dotace - 389 000,- Kč
  - b) Jaroslav Šolc - Rekonstrukce střechy a vrat na objektu skladu krmiv a steliv. Celkové náklady – 382 500,- Kč, dotace – 153 000,- Kč
  
3. Výzva – fiche nevyhlášena
  
4. Výzva – fiche nevyhlášena
  
5. Výzva – Celkem podány 4 žádosti a z toho 1 žádost vyřazena při kontrole přijatelnosti a 3 žádosti doporučeny PV k podpoře.
  - a) Jaroslav Bulva – vyřazen před hodnocením
  - b) Luděk Lásk - Oplocení a vybavení pastevního areálu, vybavení krmným a zaháněcím zařízením a nákup mulčovače. Celkové náklady – 540 000,- Kč, dotace – 216 000,- Kč
  - c) Jiří Zakouřil - Shrnovač píče jednomotorový. Celkové náklady 210 000,- Kč, dotace 84 000,- Kč.
  - d) Josef Jermář - Nákup zemědělské techniky, výměna okapového systému a rekonstrukce střechy. Celková dotace – 1 000 000,- Kč, dotace – 500 000,- Kč.

**Celkem je závazkováno ve výzvách 1 – 5 1 342 000,- Kč**

**na celkové náklady – 2 910 500,- Kč.**

### *Fiche 2*

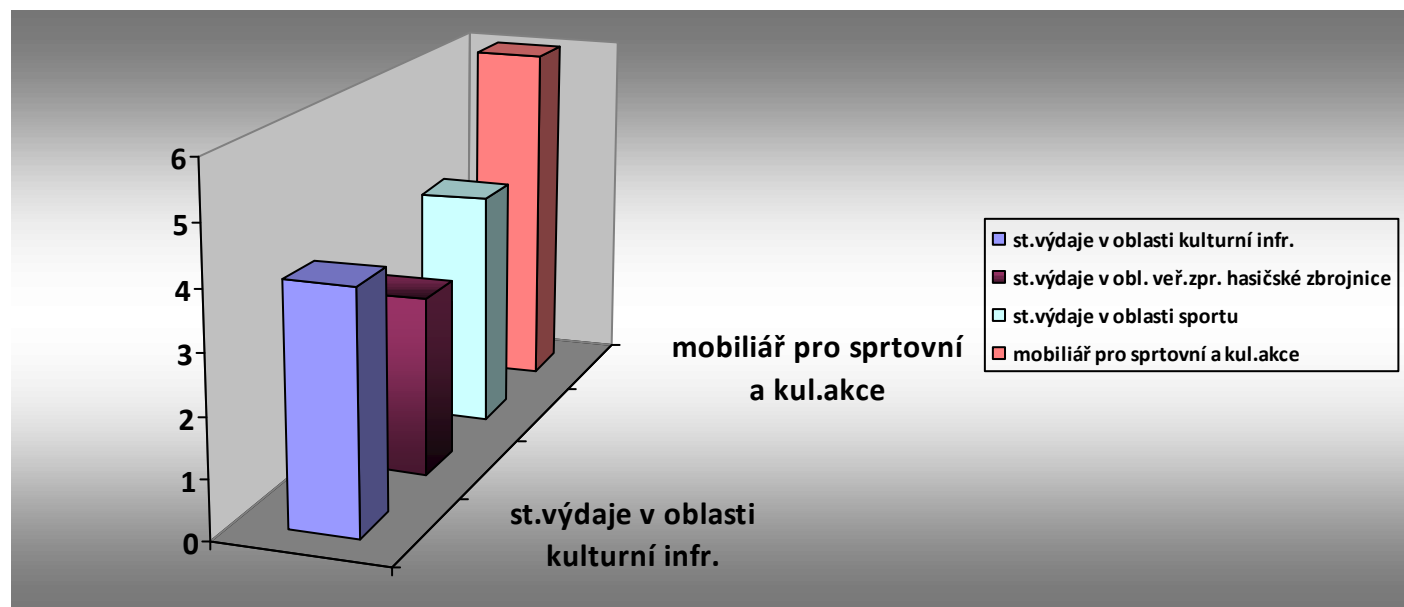
<b>Podpora zakládání podniků a jejich rozvoje</b>		<b>Celkové náklady</b>	<b>Dotace</b>
<i>M.S.B., v.o.s. Boseň</i>	<i>Stavba nového vytápění objektu provozovny dílen včetně zateplení</i>	<i>720 000,- Kč</i>	<i>348 000,- Kč</i>
<i>Robert Lopour</i>	<i>Modernizace truhlářské a tesařské výroby a obnova krytiny na střeše dílny</i>	<i>332 000,- Kč</i>	<i>199 200,- Kč</i>
<i>Zdeňka Hofmannová</i>	<i>Výměna střešní krytiny na kancelářské budově, skladu a stodole</i>	<i>882 520,- Kč</i>	<i>443 760,- Kč</i>
<i>Ing. Pavlína Bůžková</i>	<i>Centrum administrativních služeb Ptýrov</i>	<i>290 000,- Kč</i>	<i>174 000,- Kč</i>
<i>Marcela Černá</i>	<i>Vybavení masážní místnosti</i>	<i>116 000,- Kč</i>	<i>69 600,- Kč</i>
<i>Hana Tanečková</i>	<i>Nové vybavení kadeřnické provozovny</i>	<i>153 000,- Kč</i>	<i>91 800,- Kč</i>
<i>Jiří Fídl</i>	<i>Nákup širokopásové brusky</i>	<i>178 900,- Kč</i>	<i>107 340,- Kč</i>
<i>Jan Sedláček</i>	<i>Výměna střešní krytiny vč. oplechování a okapních svodů na truhlárně</i>	<i>492 000,- Kč</i>	<i>295 200,- Kč</i>
<b>Celkem</b>		<b><i>3 164 820,- Kč</i></b>	<b><i>1 728 900,- Kč</i></b>

<i>Fiche 3</i>			
<i>Lesy</i>		<i>Celkové náklady</i>	<i>Dotace</i>
<b>Dr. Eva Tomsová</b>	<i>Rozšíření a obnova součástí naučné stezky v ekocentru a PR Bažantnice u Loukova</i>	<i>1 364 977,- Kč</i>	<i>1 364 977,- Kč</i>
<b>Celkem</b>		<b><i>1 364 977,- Kč (dotace 100%)</i></b>	

<i>Fiche 4</i>			
<i>Cestovní ruch v obci</i>		<i>Celkové náklady</i>	<i>Dotace</i>
<i>Ing. Dobromila Obročníková</i>	<i>Vyřazena SZIFem z důvodu chybějící pov. přílohy</i>		
<i>Rostislav Vocásek</i>	<i>"Rozšíření služeb v cestovním ruchu".</i>	<i>620 671,- Kč</i>	<i>284 521,- Kč</i>
<i>Luděk Láska</i>	<i>Vyřazen SZIFem pro nesplnění motivačního účinku.</i>		
<i>Ing. Jana Lyerová</i>	<i>Sportovní jízdárna</i>	<i>495 540,- Kč</i>	<i>247 770,- Kč</i>
<i>Ing. Radomíra Sehnalová</i>	<i>JÍZDÁRNA HNANICE</i>	<i>900 000,- Kč</i>	<i>537 000,- Kč</i>
<i>Jaroslav Bulva</i>	<i>Vyřazen při kontrole přijatelnosti z důvodu nesplnění pravidel.</i>		
<i>Luděk Láska</i>	<i>Zkvalitnění a rozšíření služeb včetně zřízení půjčovny kol a welnes.</i>	<i>596 000,- Kč</i>	<i>357 600,- Kč</i>
<i>PCT, s.r.o.</i>	<i>Půjčovna sportovních potřeb a bezbariérová rekonstrukce penzionu</i>	<i>784 975,- Kč</i>	<i>470 985,- Kč</i>
<b>Celkem</b>		<b><i>3 397 186,- Kč</i></b>	<b><i>1 897 876,- Kč</i></b>

<i>Fiche 5</i>			
<i>Vesnice</i>		<i>Celk. náklady</i>	<i>Dotace</i>
<i>Myslivecké sdružení Vyskeř</i>	<i>Stavební úpravy a sociální zázemí myslivecké chaty</i>	<i>610 980,-</i>	<i>549 882,-</i>
<i>Občanské sdružení FK Sedmihorky</i>	<i>Povrch minihřiště</i>	<i>999 873,-</i>	<i>899 885,-</i>
<i>TJ Sokol Sobotka</i>	<i>Sokolovna-rekonstrukce stropu, výměna oken</i>	<i>630 000,-</i>	<i>567 000,-</i>
<i>Obec Klášter Hradiště n.Jizerou</i>	<i>Dětský koutek</i>	<i>489 000,-</i>	<i>440 100,-</i>
<i>Obec Kacanovy</i>	<i>Víceúčelové hřiště</i>	<i>1 000 000,-</i>	<i>900 000,-</i>
<i>SDH Vyskeř</i>	<i>Obnova hasičské zbrojnice</i>	<i>360 000,-</i>	<i>324 000,-</i>
<i>Sokol Kněžmost</i>	<i>Zavlažování sportovních ploch, vybavení sportovišť, dětského hřiště a sokolovny</i>	<i>1 000 000,-</i>	<i>900 000,-</i>
<i>SDH Karlovice</i>	<i>Rekonstrukce a přístavba hasičské zbrojnice</i>	<i>1 000 000,-</i>	<i>900 000,-</i>
<i>TJ Sokol Sobotka</i>	<i>Úprava a doplnění dětského hřiště a rekonstrukce sokolovny</i>	<i>1 000 000,-</i>	<i>900 000,-</i>

SDH Žehrov	Stavební úpravy hasičské zbrojnice	508 000,-	457 200,-
<b>Celkem</b>		<b>7 597 853</b>	<b>6 838 067,-</b>



<b>Fiche 6</b>			
<b>Krajina</b>		<b>Celkové náklady</b>	<b>Dotace</b>
Římskokatolická farnost Boseň	Kostel svatého Václava v Bosni - odvodnění kostela - okapy	119 446,- Kč	107 500,- Kč
Město Sobotka	Restaurování sochy sv. Jana Nepomuckého v Novoměstské ulici ve městě Sobotka.	167 150,- Kč	135 451,- Kč
<b>Celkem</b>		<b>119 446,- Kč</b>	<b>242 951,- Kč</b>

<b>Fiche 7</b>			
<b>Vzhled obce</b>		<b>Celkové náklady</b>	<b>Dotace</b>
Obec Ptýrov	Úprava návsi - Sanace návsi v Maníkovcích	1 000 000,-	900 000,-
Obec Hrubá Skála	Komunikace, zeleň mobiliář - Oprava místní komunikace v obci Hrubá Skála - I. etapa	1 000 000,-	900 000,-
Obec Karlovice	Komunikace, zeleň mobiliář Rekonstrukce místní komunikace Roudný Blatec, úprava veřejného prostranství s mobiliářem	1 512 605,-	900 000,-
Město Sobotka	Komunikace, zeleň mobiliář Výstavba komunikace a obnova veřejných prostranství ve městě Sobotka	1 500 430,-	900 000,-
Obec Loukovec	Veřejné osvětlení - Bezpečně v obci ve dne i v noci	399 075,-	359 167,-
Obec Ptýrov	Úprava návsi - Úpravy návsi Stavební a plošné úpravy návsi v Ptýrovci	495 000,-	445 500,-
Obec Kněžmost	Komunikace, zeleň mobiliář Obnova místních komunikací a zlepšení vzhledu centra Obce Kněžmost	995 296,-	895 766,-
Obec Vyskeř	Komunikace, zeleň mobiliář, mostky -VYSKEŘ 2010 – výlety za vodou	900 000,-	810 000,-

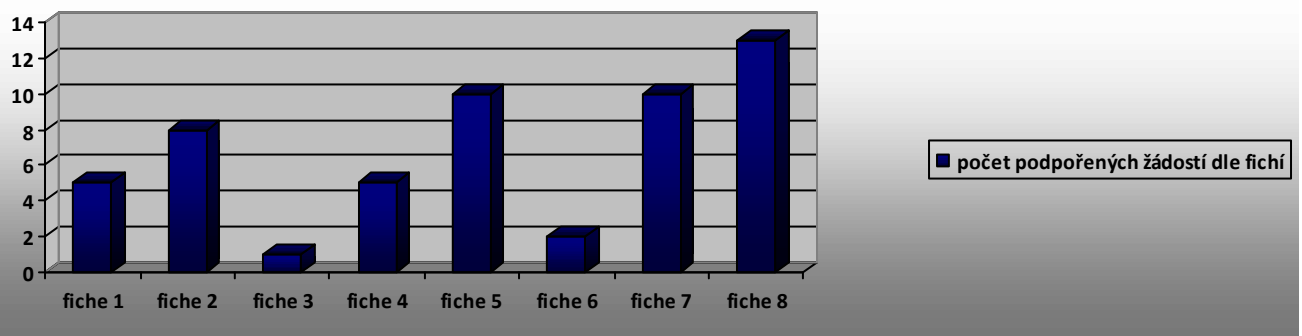


<i>Obec Karlovice</i>	<b>Komunikace, zeleň mobiliář -Rekonstrukce MK a úprava veřejného prostranství s mobiliářem</b>	1 000 000,-	745 486
<i>Obec Kněžmost</i>	<b>Komunikace, zeleň mobiliář - Obnova místních komunikací a odpočinkové plochy v Kněžmostě a na Solci</b>	983 162,-	884 845,-
<b>Celkem</b>		<b>9 785 568,-</b>	<b>7 457 345,-</b>

### Fiche 8

#### Spolkový život

<i>Obec Kacanovy</i>	<i>Venkovní terasa, obnova schodišť, vybudování dětského hřiště</i>		449 375,-
<i>TJ Sokol Mnichovo Hradiště</i>	<i>Dobudování venkovního areálu</i>		450 000,-
<i>Život na vsi, o.s.</i>	<i>Materiálně-technické zázemí</i>		252 000,-
<i>Město Sobotka</i>	<i>Rekonstrukce sociálního zařízení</i>		450 000,-
<i>Obec Strážiště</i>	<i>Vybavení hasičské zbrojnice</i>		167 400,-
<i>TJ Sokol Sobotka</i>	<i>Výměna oken a dveří</i>		500 000,-
<i>Myslivecké sdružení Libošovice</i>	<i>Vybavení sportovní střelnice</i>		103 500,-
<i>Sbor dobrovolných hasičů Klášter Hradiště nad Jizerou</i>	<i>Vybavení prostor hasičské zbrojnice</i>		276 930,-
<i>Sbor dobrovolných hasičů Vyskeř</i>	<i>Zázemí a vybavení pro činnost</i>		204 300,-
<i>Občanské sdružení FK Sedmihorky</i>	<i>Oplocení minihřiště</i>		450 000,-
<i>Sbor dobrovolných hasičů Dneboh</i>	<i>Zkvalitnění zázemí na hřišti</i>		448 200,-
<i>Jezdecký oddíl Kněžmost</i>	<i>Rekonstrukce klubovny, sedlovny, sociálního zařízení a skladu pomůcek.</i>	1 000 000,-	900 000,-
<i>SDH Loukovec</i>	<i>Zázemí pro činnost spolku</i>	294 750,-	265 272,-
<b>Celkem</b>			<b>4 866 705,-</b>



## Monitoring dle SPL k 31.12.2011

### • Naplňování finančního plánu

#### Monitoring dle SPL – přehled podpořených žadatelů dle podaných žádostí

Žadatel	2009	%	2010	%	2011	%	2012	%	2013	%
Podnikatelé (FO,PO)	1	9	7	35	1	9	10			
Nezisk.org, církv. org., zájmová org.,...	3	27	9	45	5	45,5	2			
Obce, svazky obcí,..	7	64	4	20	5	45,5	0			
Celkem	11	100	20	100	11	100				

#### Monitoring dle SPL – čerpání finančních prostředků dle jednotlivých fichí

Fiche	2009	%	2010	%	2011	%	2012	%
1	0,-	0	542 000,-	7	0,-	0	800 000,-	10
2	0,-	0	990 960,-	12	0,-	0	738 000,-	9
3	0,-	0	1 364 977,-	20	0,-	0	0,-	0
4	284 521,-	5	247 770,-	4	537 000,-	9	828 600,-	14
5	2 366 000,-	24	0,-	0	4 381 200,-	44	0,-	0
6			242 951,-	3				
7	4 399 000,-	63			3 058 345,-	44		
8	0,-	0	3 701 705,-	62	0,-	0	1 165 000,-	19
Celkem % dle alokace na fiche		92		108		97		
Celkem dle skutečnosti	7 049 521,-	12	7 090 363,-	12	7 976 545,-	13		
Dle plánu SPL	7 800 000	13	10 200 000,-	17	13 800 000,-	23		

#### Monitoring dle SPL – porovnání plánu a skutečnosti ve FP

Fiche	2009 (1.výzva)	2010			2011 (5 výzva)	F.pl. s r.2011 v %	Dosaženo v %
		(2.výzva)	(3. výzva)	(4.výzva)			
1	0,-	542 000,-			800 000,-	7	1,8
2		990 960,-			738 000,-	7	2,3
3		1 364 977,-				6	1,8
4	284 521,-	247 770,-	537 000,-		828 600,-	5	2,5
5	2 366 000,-			4 381 200,-		10	9
6		242 961,-				7	0,3
7	4 399 000,-			3 058 345,-		6	9,9
8		3 701 705,-			1 165 000,-	5	6,5
Celkem fiche	<b>7 049 521,-</b>	<b>7 090 373,-</b>	<b>537 000,-</b>	<b>7 439 545,-</b>	<b>3 531 600,-</b>	<b>53</b>	<b>34,1%</b> <b>25 648 039,-</b>
Adminisra ce MAS	<b>1 375 270,-</b>	<b>1 896 759,-</b>			<b>1 859 894,-</b>	<b>12</b>	<b>6,8</b> <b>5 131 923,-</b>
Celkem	<b>8 424 791,-</b>	<b>16 963 678,-</b>			<b>5 390 894,-</b>	<b>48 750 000,-</b>	<b>40,9</b> <b>30 779 363,-</b>
Celkem v %	<b>11,2</b>	<b>22,6</b>			<b>7,1</b>	<b>65</b>	<b>+</b> <b>(4 465 400,-</b> <b>Kč na 2012)</b>
F.plán v SPL	<b>17</b>	<b>21</b>			<b>27</b>	<b>65</b>	<b>41</b>

#### Návrh finančního plánu pro SPL v rámci aktualizace

Fiche	F.plán v SPL v % k 2011	Dosaženo v % k 2011	F.plán v SPL v % k 2013	Aktualizace k 2013
1	7	1,8	13	<b>8,8</b>
2	7	2,3	13	<b>7</b>
3	6	1,8	12	<b>3,1</b>
4	5	2,5	10	<b>8,6</b>
5	10	9	17	<b>15,6</b>
6	7	0,3	13	<b>5,3</b>
7	6	9,9	12	<b>17,3</b>
8	5	6,5	10	<b>11,3</b>
9	0	0	4	<b>4</b>
Celkem fiche	<b>53</b>	<b>34,1</b>	<b>100</b>	<b>81%</b> <b>(35 000 000,-)</b>
Adminisrace MAS	<b>12</b>	<b>6,8</b>	<b>20</b>	<b>19%</b> <b>(8 000 000,-)</b>
Plnění celkem v %	<b>65</b>	<b>40,9</b>	<b>58%</b> <b>Odhad skutečnosti z plánu</b>	<b>57,33 %</b> <b>z předpokládané částky</b>
Celkem Kč	<b>48 750 000,-</b>	<b>30 779 363,-</b>	<b>75 000 000,-</b>	<b>43 000 000,-</b>
Celkem %	<b>65</b>	<b>41 %</b> <b>(4 465 400,- na 2012)</b>	<b>100 % = 60 mil. na investice</b> <b>20 % = 15 mil. na administraci</b> <b>100 % = 75 000 000,-</b>	<b>100 %</b>

## Návrh aktualizace finančního plánu pro SPL v rámci aktualizace

Fiche	mil. Kč	%	2009	2010	2011		2012			2013
			08/09	03/10	09/10	11/10	11/11	7/12	11/12	04/13
1	3,8	8,8	0%	1,2 %			1,9 %	1,9 %	2,8 %	1 %
2	3	7		2,3 %			1,7 %	1,9 %		1,1 %
3	1,4	3,1		3,1 %				Fiche zrušena		
4	3,7	8,6	0,6 %	0,6 %	1,3 %		2 %	1,4 %	2,8 %	
5	6,7	15,6	5,5 %			10,1 %				
6	2,3	5,3		0,6 %				2,3 %	1,4 %	0,9 %
7	7,4	17,3	10,2 %			7,1 %				
8	4,9	11,3		8,6 %			2,7 %			
9	1,8	4	Nová fiche					1,8 %	1,3 %	0,9 %
<b>Celkem fiche</b>	<b>35</b>	<b>81</b>	<b>16,3 %</b>	<b>16,4 %</b>	<b>1,3 %</b>	<b>17,2 %</b>	<b>8,3 %</b>	<b>9,3%</b>	<b>8,3 %</b>	<b>3,9 %</b>
<b>Administrace MAS</b>	<b>8</b>	<b>19</b>	<b>3,2 %</b>	<b>4,4 %</b>	<b>4,3 %</b>		<b>4,1 %</b>			<b>3 %</b>
<b>Celkem SPL</b>	<b>43</b>	<b>100</b>	<b>19,5 %</b>	<b>20,8 %</b>	<b>22,8 %</b>		<b>30 %</b>			<b>6,9 %</b>

### • Účelnost a transparentnost administrativních procesů, včetně výběrového procesu

Postup a časový plán při vyhlášení příjmu Žádostí	Termín SPL	1.výzva	2.výzva	3.výzva	4.výzva
1. schválení výzvy CP SZIF, oddělení metodiky osy 4 PRV		31.7.2008	2.3.2009	4.11.2009	12.3.2010
2. vyhlášení výzvy	0	31.7.2008	2.3.2009	5.11.2009	17.3.2010
3.uzávěrka příjmu žádostí od předkladatelů projektů	+30 dnů	29.8. 2008	31.3.2009	4.12.2009	15.4.2010
4. kontrola úplnosti přijatých Žádostí o dotaci, výzva k doplnění Žádosti	+5 dnů				
5. administrativní kontrola a kontrola přijatelnosti	+5 dnů				
6. schválení výsledků administrativní kontroly a kontroly přijatelnosti Programovým výborem (PV)	+7 dnů	16.9.2008	16.4.2009	17.12.2009	4.5.2010
7. písemná informace pro konečného žadatele o výsledku kontroly	+2 dny	17.9.2008	20.4.2009	18.12.2009	5.5.2010
8. hodnocení a výběr projektů Výběrovou komisí a PV	+14 dnů	VK 17.9.- 24.9.2008 PV 30.9.2008	VK 30.4.- 5.5.2009, PV 7.5.2009	VK 17.12.- 29.12.2009 PV 15.1.2010	VK 5.5. - 17.5.2010 PV 18.5.2010
9. vytvoření Seznamu vybraných/nevybraných	+5 dnů				
10. konání valné hromady MAS, seznámení VH s projekty k zaregistrování na SZIF	+7 dnů	9.10.2008	21.5.2009	2.2.2010	24.5.2010
11. předání Žádosti k zaregistrování a kontrole na RO SZIF		24.10.2008	23.6.2009	4.3.2010	30.6.2010
Termín zaregistrování je určen dle požadavku SZIF					

## • Propagační a marketingové aktivity MAS

### Pořádané akce v roce 2009 v rámci SPL

Opatření PRV		Název akce	Datum
<b>Opatření k poskytování informací o území a místní rozvojové strategii</b>			
Vzdělávání členů, kteří se podílí na přípravě a implementaci místní rozvojové strategie	5	Školení pro žadatele 1. výzva	16.6., 18.6, 23.6., 25.6., 2.7.2009
	1	Školení ÚZPI Benešov 2. bloky	18.5.-20.5., 2.6.-4.6.
<b>Propagační akce</b>	1	Školení Mze Praha	11.6.
	1	Školení výběrové komise	30.9.
	2	Plénium	21.4., 19.10.
	1	Plénium volební	11.6.
	1	Zpravodaj MAS	Náklad 2 200 ks

### Pořádané akce v roce 2010 v rámci SPL

Opatření PRV		Název akce	Datum
<b>Opatření k poskytování informací o území a místní rozvojové strategii</b>			
<b>Propagační akce</b>	2	Školení 2.výzva	22.3., 25.3.
	1	Školení výběrové komise	25.5.
	1	Školení 4. výzva	16.11.
	2	Plénium	19.1., 22.12.
	2	Školení administrace projektu	10.2., 11.11.
	1	Školení CP SZIF a Mze Kostelec nad Orlicí	29.3.
		Propagační materiály s logem MAS	Kalendáře, tužky, hrnky, stojánky na mobil, čelovky, trhací bločky, bloky A4, trička, tašky, placky-špendlík, desky MAS
	1	Zpravodaj MAS	Č.1-2/2010 (náklad 2500 ks)

### Pořádané akce v roce 2011 v rámci SPL

Opatření PRV		Název akce	Datum
<b>Opatření k poskytování informací o území a místní rozvojové strategii</b>			
Vzdělávání členů, kteří se podílí na přípravě a implementaci místní rozvojové strategie	1	Školení CP SZIF a Mze Hradec Králové	9.2.
	1	Školení Celost. Síť pro venkov	12.4.
	1	Školení SZIF a Mze Praha – projekty spolupráce	13.5.
	1	Seminář Hodnocení	23.5.

činnosti MAS Broumov			
<b>Propagační akce</b>	2	Školení výběrové komise	4.2., 12.12.
	1	Školení 5. výzva	11.11.
	1	Školení administrace projektu	3.10.
	2	Plénium	22.2., 13.12.
	1	Prezentace činnosti zaměřené na podporu cestovního ruchu v rámci Workshopu-role NNO v cestovních ruchu, Liberec	14.10.
	1	Odborná exkurze pro návštěvníky z Broumova „Předávání zkušeností z úspěšně realizovaných projektů z prostředků PRV-I-IV. OSA“	4.10.
	1	Ukázka realizovaných projektů v MAS Libereckého kraje v rámci exkurzí „Příklady dobré praxe OSA I, III a IV PRV“	25.10.
	2	Zpravodaj MAS	Č. 1 - náklad 2000 ks Č.2 – náklad 2100 ks
		Propagační materiály s logem MAS	Trhací pohlednice (500 ks)
		Propagační publikace s logem MAS	Krajinou poezie (200 ks) sbírka básní, O malechovickém drakovi (500 ks) pohádka k akci Dračí den

## Další marketing MAS

1. Propagace MAS – Obecně prospěšné společnosti pro Český ráj na výstavách a akcích:  
Výstava MAS Libereckého kraje – r. 2009, prezentace MAS  
2010 - Země živitelka, Krajské dožínky v Hradci Králové  
  
2011 – Výstava Regiony ČR 2011 v Lysé nad Labem  
- Země živitelka, Krajské dožínky v Hradci Králové
2. Banner poutač velký (200x52 cm), banner poutač malý (52x25 cm), roll-up (83x200 cm) s informacemi o MAS, tištěné plakáty ke všem pořádaným akcím
3. 2011 - Pořízení fotodokumentace celkem 21 zrealizovaných projektů 1. a 2. výzvy, zhotovení fotografických koláží a jejich zarámování do rámečků, z fotografických koláží vytvoření slide-show v PowerPointu. Fotografická prezentace je přístupná také na internetových stránkách.

- Území MAS a identifikace změn, které by mohly mít na realizaci SPL vliv

Dalším úkolem je pak na základě výsledku zhodnocení **vytvořit návrh na aktualizaci SPL** v těch oblastech, kde budou zjištěny nějaké odchylky od „původního plánu“ či nějaké problémy, se kterými se dříve nepočítalo. Aktualizace se tak může týkat všech či jen některých z následujících oblastí:

- Monitorovací indikátory – **především změnit in. pracovní místa vytvoř. a udržet. Dle PRV (změny schváleny již v červnu 2011)**
- Finanční plán (peníze na alokaci do fichí a na zajištění chodu MAS) - **aktualizovat dle skutečnosti a nastavit dle ponížené alokace (návrh - nová tabulka na str. 12).**
- Obsahové zaměření fichí – **zrušení F3, schválit přidání nové F 9 (Opatření I.1.3.1 - „Přidávání hodnoty zemědělským a potravinářským produktům“).**
- Výběrová kritéria – **případně aktualizovat, či doplnit bodování projektů, změnit stupnici (na základě praxe v 5. výzvě).**
- Administrativní postupy – **vyhodnotit proces při příjmu a administraci žádostí, upravit dle potřeb a praxe.**
- Aktualizace SPL v závislosti na změně území – **zanést území obcí, které požádaly o přistoupení, do mapy zájmového území OPS pro Český ráj, a aktualizovat ostatní údaje v SPL (po obci Přepeře – Stř. kraj v r.2011 se jedná o obce Samšina, Markvartice – Královéhradecký kraj, Modřišice – Lib. Kraj a město Dolní Bousov – Stř. kraj. S městem Turnov se stále ještě jedná)**
- Marketing MAS - **zhodnotit a přizpůsobit potřebám a možnostem.**

## POZNÁMKY: